

HERRAJES DE CRISTAL TEMPLADO

APROVECHA

**PRECIO
ESPECIAL**

**POR
INTRODUCCIÓN**



FABRICAMOS SOLUCIONES AL MEJOR PRECIO

El acero inoxidable es un material muy popular para los herrajes de baño. Es duradero, resistente a la corrosión y fácil de limpiar, lo que lo convierte en una opción versátil para cualquier baño.

Aquí hay algunas de las ventajas de usar acero inoxidable en los herrajes de baño:

Durabilidad: el acero inoxidable es uno de los materiales más duraderos que existen. Es resistente a la corrosión, lo que significa que no se oxidará ni se dañará con el agua o los productos químicos. También es resistente al desgaste, por lo que no se astillará ni se desprenderá con el tiempo.

Fácil de limpiar: el acero inoxidable es muy fácil de limpiar. Se puede limpiar con un paño húmedo y jabón suave. También es resistente a las manchas, por lo que no se manchará fácilmente.

Versatilidad: Si está buscando una opción duradera, resistente a la corrosión y fácil de limpiar para los herrajes de baño, el acero inoxidable es una excelente opción.

INDICE

- 3 BISAGRAS
- 7 CONECTORES
- 14 CHAPAS
- 11 BRAZO ESTABILIZADOR
- 15 CLIPS
- 16 CANCEL DE BAÑO
- 18 JALADERAS
- 21 POSTE

1005

BISAGRA HIDRAULICA

Bisagra de piso para puertas de vidrio templado.

Para 90kg

Material: Acero Inoxidable

COVER:

Negro (NEG)



1035

**BISAGRA MURO-VIDRIO DE 90**

Bisagra muro-vidrio, doble acción. El cristal necesita resaque para su fijación. Para puertas de cristal templado de 8 a 12 mm.

Material: Acero Inoxidable

Acabados:

Cromado (CR)



Satin (SAT)



Negro (NEG)





BISAGRA MURO-VIDRIO DE 90

Bisagra muro-vidrio, doble acción. El cristal necesita resaque para su fijación. Para puertas de cristal templado de 8 a 12 mm.

Material: Zinc

Acabados:



Cromado (CR)



Satin (SAT)

BISAGRA VIDRIO-VIDRIO DE 135

Bisagra vidrio-vidrio, doble acción. El cristal necesita resaque para su fijación. Para puertas de cristal templado de 8 a 12 mm.

Material: Acero Inoxidable

Acabados:



Cromado (CR)



Satin (SAT)



Negro (NEG)



1038

BISAGRA VIDRIO-VIDRIO DE 135

Bisagra vidrio-vidrio, doble acción. El cristal necesita resaque para su fijación. Para puertas de cristal templado de 8 a 12 mm.

Material: Zinc

Acabados:

Cromado (CR)



Satin (SAT)



1039

BISAGRA VIDRIO-VIDRIO DE 180

Bisagra vidrio-vidrio, doble acción. El cristal necesita resaque para su fijación. Para puertas de cristal templado de 8 a 12 mm.

Material: Acero Inoxidable

Acabados:

Cromado (CR)



Satin (SAT)



Negro (NEG)



BISAGRA VIDRIO-VIDRIO DE 180

Bisagra vidrio-vidrio, doble acción. El cristal necesita resaque para su fijación. Para puertas de cristal templado de 8 a 12 mm.

Material: Zinc

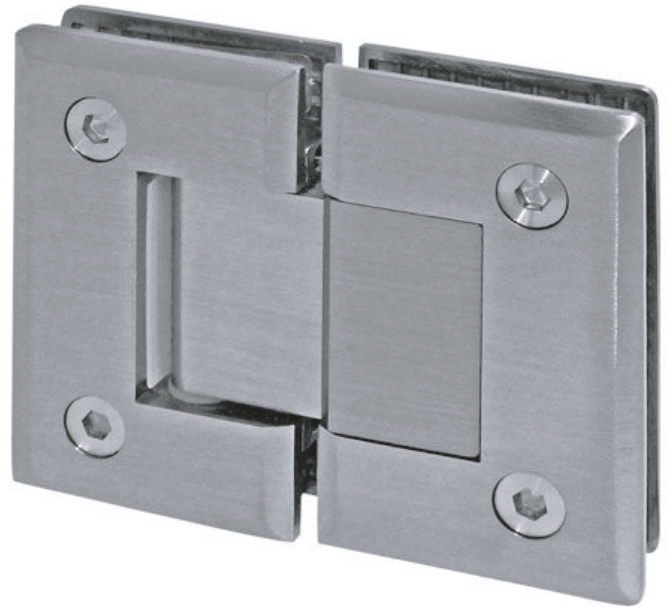
Acabados:



Cromado (CR)



Satin (SAT)



BISAGRA VIDRIO-VIDRIO DE 90

Bisagra vidrio-vidrio, doble acción. El cristal necesita resaque para su fijación. Para puertas de cristal templado de 8 a 12 mm.

Material: Acero Inoxidable

Acabados:



Cromado (CR)



Satin (SAT)



Negro (NEG)



1042

BISAGRA VIDRIO-VIDRIO DE 90

Bisagra muro-vidrio, doble acción. El cristal necesita resaque para su fijación. Para puertas de cristal templado de 8 a 12 mm.

Material: Zinc

Acabados:



Cromado (CR)



Satin (SAT)



CONECTOR MURO VIDRIO

Conector recto muro a vidrio con base chica para cristal templado con tornillo de fijación.

Material: Acero Inoxidable

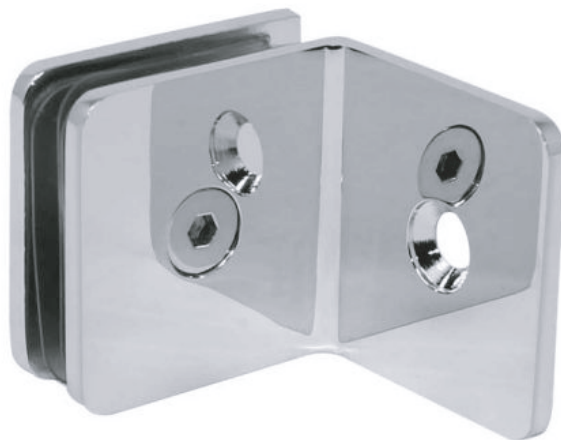
Acabados:



Cromado (CR)



Satin (SAT)



CONECTOR MURO-VIDRIO

Soporte Tubular para Vidrio con Fijación a Muro para Vidrio Templado de 6 a 10 mm

Material: Acero Inoxidable

Acabados:



Satin (SAT)

1158 CONECTOR DE 19 X20 mm

1158-1 CONECTOR DE 19 X45 mm

1158-2 CONECTOR DE 19 X67 mm

1158-3 CONECTOR DE 30 X46 mm



1161

CONECTOR VIDRIO-VIDRIO DE 90

Conector vidrio-vidrio a 90°. El cristal necesita resaque para su fijación. Para cristal templado de 10 a 12 mm.

Material: Acero Inoxidable

Acabados:



Cromado (CR)



Satin (SAT)



1162

CONECTOR VIDRIO-VIDRIO DE 135

Conector vidrio-vidrio a 135°. El cristal necesita resaque para su fijación. Para cristal templado de 10 a 12 mm.

Material: Acero Inoxidable

Acabados:



Cromado (CR)



Satin (SAT)







CONECTOR VIDRIO-VIDRIO DE 180

Conector vidrio-vidrio a 180°. El cristal necesita resaque para su fijación. Para cristal templado de 10 a 12 mm.

Material: Acero Inoxidable

Acabados:



-  Cromado (CR)
-  Satin (SAT)

BOTON CIEGO

Botón ciego para juntas a hueso

Material: Acero Inoxidable

Acabados:

-  Satin (SAT)
-  Negro (NEG)





1191

CONECTOR PARA POSTE TERMINACION PLANA

Conector grapa para vidrio de 8 a 10 mm base plana. El cristal no necesita resaque para su fijación.

Material: Zamac

Acabados:

-  Satin (SAT)
-  Negro (NEG)





1192

CONECTOR PARA POSTE TERMINACION CURVA

Conector grapa para vidrio de 8 a 10 mm base curva. El cristal no necesita resaque para su fijación.

Material: Zamac

Acabados:

-  Satin (SAT)
-  Negro (NEG)



CONECTOR MURO-VIDRIO

Conector muro-vidrio. El cristal necesita resaque para su fijación. Para cristal templado de 10 a 12 mm.

Material: Acero Inoxidable

Acabados:



Cromado (CR)



Satin (SAT)



1254 CLIP CHICO
1255 CLIP MEDIANO
1256 CLIP GRANDE

CLIP PARA VIDRIO

Clip, útil en el montaje de entrepaños o repisas de cristal sin resaque, apto para usarse con vidrios de 8 a 20 mm de espesor. Tiene un diseño en forma curva que es llamativo y sostiene las piezas sin maltratarla.

Material: Zinc

Acabados:



Cromado (CR)



Satin (SAT)



CHAPA DE ACERO INOXIDABLE

Chapa de doble manija con cilindro llave-mariposa para puerta batiente de vidrio templado.
 Espesor Para cristal de 8 a 12mm.

Material: Acero Inoxidable

Acabados:



CHAPA Y CONTRA PARA MURO CRISTAL TEMPLADO

Entrada de llave sólo por un frente. El cristal no necesita resaque para su fijación. Para cristal templado de 8 a 10mm. Para puertas abatibles o corredizas.

Material: Acero Inoxidable

Acabados:



KIT DE CANCEL DE BAÑO INOX TIPO BACALAR

Sistema corredizo para instalaciones a muro, fijos de cristal. La versatilidad en los componentes brindan variadas soluciones a sus proyectos, puertas corredizas, divisiones de espacios y hasta cancelos de baño.

Componentes: fabricados en acero inoxidable

Carga máxima por carretilla: 100kg

Acabados: Cromado y satinado

RIEL DE 3 m.



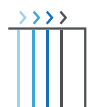
Sistema de montaje rápido



Cancel Corredizo



Cristal templado de 8-10 mm



Cierre progresivo



Cristales NO incluidos



Sistema anti-volteo

Material: Acero Inoxidable

Acabados:



Cromado (CR)



Satin (SAT)



Riel de 3 m



1306

CANCEL DE BAÑO

CANCEL DE BAÑO PREMIUM

Cancel de baño con un vidrio fijo y una puerta corrediza.

Componentes: fabricados en acero inoxidable

Carga máxima por carretilla: 65kg

Altura máxima recomendada: 1.80 m

Acabados: Cromado y satinado

RIEL DE 3 m.

Material: Acero Inoxidable

Acabados:



Cromado (CR)



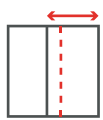
Satin (SAT)



Negro (NEG)



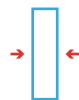
Oro (ORO)



Cancel Corredizo



Sistema de montaje rápido



Cristal templado de 9-12 mm



Cierre progresivo



Cristales NO incluidos



Sistema anti-volteo



JALADERA PARA CANCEL DE BAÑO

Jaladera para puerta de 6 mm a 10 mm.

Dimensiones 30X30 mm.

El cristal necesita resaque para su fijación.

Material: Aluminio

Acabados:



Cromado (CR)



Satin (SAT)



JALADERA PARA CANCEL DE BAÑO

Jaladera para puerta de 6 mm a 10 mm.

Dimensiones 30X30 mm.

El cristal necesita resaque para su fijación.

Material: Aluminio

Acabados:



Cromado (CR)



Satin (SAT)



CHAPETON MASTER C/ TAQUETE EXPANSIVO

onstruido de acero inoxidable de alta calidad, asegurando durabilidad y fiabilidad. Diseño de estilo moderno que elimina la necesidad de un marco, fácil de instalar y resistente.

Acabados:



-  Cromado (CR)
-  Satin (SAT)
-  Negro (NEG)



POSTE UNIVERSAL DE 8-12 MM

Poste para vidrio están hechas de acero inoxidable 304 de alta calidad, lo que las hace duraderas, resistentes al óxido, impermeables y resistentes al calor. Además, su acabado pulido satinado les confiere un estilo elegante y depurado.

Acabados:

-  Negro (NEG)
-  Satin (SAT)



JALADERA TIPO H



- 2226** D32* 300mm* 450mm
- 2227** D32* 600mm* 750mm
- 2228** D32* 800mm* 1000mm
- 2229** D32* 1200mm* 1500mm

Jaladera de entrada apariencia elegante aplica en puerta de interior y exterior.

Material: Acero Inoxidable

Acabados:



Cromado (CR)



Satin (SAT)



JALADERA CURVA



- 2262** 25 X 150mm
- 2263** 25 X 300mm

Jaladera de entrada apariencia elegante aplica en puerta de interior y exterior.

Material: Acero Inoxidable

Acabados:



Cromado (CR)



Satin (SAT)



JALADERA TOALLERA PARA BAÑO

Jaladera de entrada apariencia elegante aplica en puerta de interior y exterior.

Material: Acero Inoxidable

Acabados:



Satin (SAT)



JALADERA TUBULAR EN 32X305

Jaladera de entrada apariencia elegante aplica en puerta de interior y exterior.

Material: Acero Inoxidable

Acabados:



Satin (SAT)



Negro (NEG)



2325

MINI POSTE DE 150MM

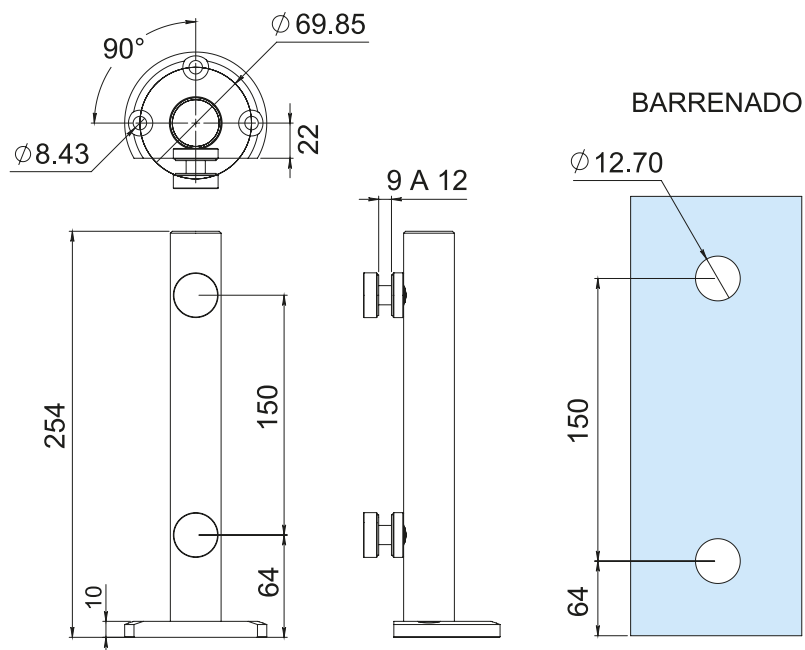
Poste de 1-1/4 de 25cm de largo para cristal templado. Cuenta con sistema de sujeción con tuerca remachable. Ideales para instalar cristales de una altura de 1.20m y con una separación no mayor a 1.50m entre postes.

*Anclar al piso con taquetes expansivos.

*No incluye tornillería.

Material: Acero Inoxidable

Acabados:



TIPS DE LIMPIEZA



MARCAS DE HUELLAS

Lavar con jabón, detergente u otros productos como alcohol o acetona y enjuagar bien con agua fría y un trapo seco.



ACEITE Y GRASA

Limpiar con un producto orgánico o alcohol, después lavar con jabón o detergente suave, enjuagar con agua fría y limpiar con un trapo seco. *Se recomienda remojar antes de lavar con agua caliente enjabonada.



PINTURA

Limpiar con disolvente de pintura utilizando un cepillo de nylon suave, aclarar con agua fría y un trapo seco.



RESTOS DE CARBÓN Y MARCAS DE HORNO

Mojar con agua, utilizar una solución de limpieza con amoníaco, aclarar con agua fría y un trapo seco.



DECOLORACIÓN POR CALENTAMIENTO

Usar un estropajo no metálico con sustancia no abrasiva; el óxido se debe eliminar físicamente, rascar en la dirección del acabado, aclarado con agua fría y un trapo seco.



ETIQUETAS Y ADHESIVOS

Mojar con agua caliente enjabonada, retirar la etiqueta o eliminar el adhesivo con soluciones de metilato o benceno, continuar la limpieza lavando con jabón o detergente y agua, después aclarar a fondo con agua caliente y limpiar con un trapo seco y suave.



MARCAS DE AGUA Y CAL

Restos importantes de cal pueden ser eliminadas remojando con una solución de vinagre al 25% o ácido nítrico al 15%. Enjuagar bien y continuar lavando con jabón o detergente y agua, después aclarar con agua caliente y limpiar en seco con un trapo suave.



MARCAS DE TÉ Y CAFÉ

Lavar con bicarbonato de sodio y agua caliente, continuar con un lavado de jabón o detergente y agua, enjuagar a fondo con agua caliente y limpiar en seco con un trapo suave.



MANCHAS DE ÓXIDO

Remojar las piezas con una solución de 9:1 de agua caliente y ácido nítrico durante una hora, lavar con agua o humedecer con ácido oxálico, dejándolo por espacio de 20 min. Enjuagar a fondo con agua fría y limpiar con un trapo seco o remover con un proceso mecánico los restos de óxido en caso que haya mucha oxidación. Si la pieza ya cuenta con manchas de óxido,



FABRICAMOS SOLUCIONES AL MEJOR PRECIO

www.conalum.com.mx